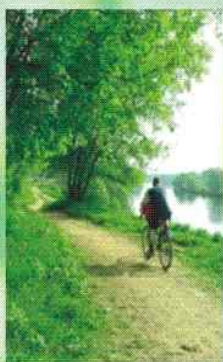


УКУСИЛ КЛЕЩ? ЧТО ДЕЛАТЬ?

Где и когда может укусить клещ:



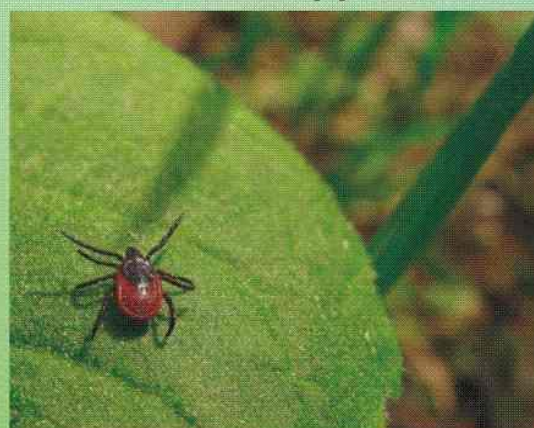
- ❖ во время проживания в лесных зонах (отпускные и «вахтовые» периоды);
- ❖ при работе на пригородном дачном участке;
- ❖ во время поездок за город, прогулок в лесу в теплое время года.

Чем опасен укус клеща:

эти маленькие насекомые могут создать большую проблему, при укусе «наградив» человека **клещевым энцефалитом** или **лайм-боррелиозом**.

Как предупредить укус клеща:

- ❖ одевайте светлую одежду (на ней лучше видно клещей) с длинными рукавами и капюшоном, штаны заправляйте в носки;
- ❖ пользуйтесь репеллентами;
- ❖ осматривайте свою одежду каждые 15 минут, периодически проводите тщательную проверку, обращая особое внимание на следующие части тела: шея, подмышки, паховая область, ушные раковины – в этих местах кожа особенно нежная и тонкая, клещи чаще всего присасываются именно там.



Где и как лабораторно исследовать клеща :

- ❖ Исследования проводятся в территориальных центрах гигиены и эпидемиологии.
- ❖ Материалом для исследования служат **только** целые неповрежденные клещи, удаленные с использованием разрешенных методов снятия (пинцетом, нитью).

Не подлежат исследованию:

- ❖ клещи, снятые с использованием жировых средств (подсолнечное масло, вазелин, жирный крем и т.п.);
- ❖ фрагменты клеща;
- ❖ сильно напивавшиеся особи клеща;
- ❖ сухие экземпляры членистоногих, снятые с пострадавшего более 5 суток назад;
- ❖ клещи, помещенные в какую-либо жидкость;
- ❖ не принимается на исследование материал, помещенный в спичечные коробки, скотч, целлофановые пакеты, шприцы и другие непригодные для транспортировки емкости.

Как правильно удалить клеща:

Вариант 1. Прочную нитку сложить вдвое, поддеть ее как можно ближе к хоботку клеща и крутить ее против часовой стрелки.



Вариант 2. Прочную нитку как можно ближе к хоботку клеща завязывают в узел, клеща извлекают, подтягивая его вверх. Резкие движения не допустимы.



ОСТОРОЖНО: КЛЕЩИ!

Ежегодно в весенне-летнее время в горно-лесных, лесостепных, а иногда в степных районах нашей области возникают лихорадочные заболевания среди людей, которые находясь в лесу, подвергались укусам клещей.

Заболевание это – клещевой весенне-летний энцефалит – вызывается вирусом, избирательно поражающим центральную систему. В тяжелых случаях заболевание заканчивается смертью или трудно излечимыми параличами.

Клещевой энцефалит – это природно-очаговое заболевание, существует в природе среди диких животных.

Вирус клещевого энцефалита от больного животного человеку передается через укус лесным клещом или при употреблении в пищу сырого козьего молока, когда козы были покусаны инфицированными клещами.

Помните! При посещении леса необходимо остерегаться укусов лесных клещей.



КЛЕЩИ подстерегают добычу весной и летом, притаившись на ветках кустарника или в траве у обочины дороги, тропы или около лесного ручья. Поэтому, идя по лесу, старайтесь держаться середины дороги. Привалы и ночевки устраивайте на открытых полянах, свободных от кустарника и высокого травостоя, на сухом высоком месте.

Клещ, прикрепившись к одежде, заползает под нее и присасывается к телу. Поэтому собираясь в лес, наденьте закрытый костюм, брюки заправьте в носки, ботинки, сапоги, рубашку, брюки. Воротник и рукава у запястья должны плотно прилегать к телу. Головной убор для женщины – косынка, для мужчин – фуражка или берет. Кисти рук, шею, рукав, воротник можно смазать отпугивающими веществами. Клещ не сразу присасывается к телу, он долго, иногда до 2 часов, ищет место для укуса, где кожа тонкая и движения не мешают ему – за ушами, на шее, под мышками и др. Особенно важно осматривать себя до и после сна, одежду детей. Если клещ присосался, постарайтесь тут же его осторожно извлечь. Клеща удаляют пинцетом, пальцами обернутыми бинтом или петлей из нитки, извлекают его легким покачиванием. Необходимо тело клеща перед удалением смазать керосином, камфорным маслом, вазелином. Это приводит к закрытию дыхательного отверстия, и клещ легко удаляется.

После удаления клеща необходимо тщательно вымыть руки с мылом, а ранку после удаления клеща смазать йодной настойкой.

Каждый человек, покусанный клещом, должен обратиться в медицинское учреждение по месту жительства, для того чтобы сделать прививку.