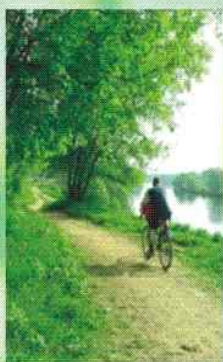


# УКУСИЛ КЛЕЩ? ЧТО ДЕЛАТЬ?

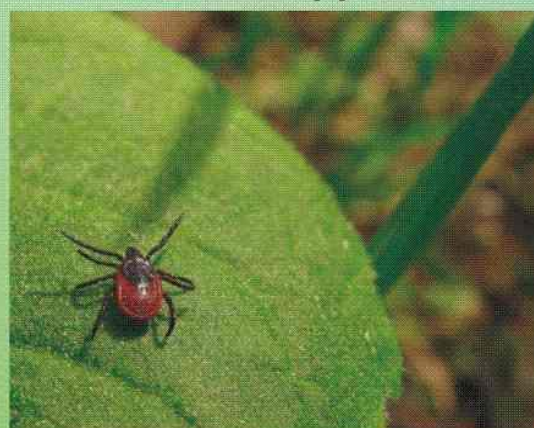
## Где и когда может укусить клещ:



- ❖ во время проживания в лесных зонах (отпускные и «вахтовые» периоды);
- ❖ при работе на пригородном дачном участке;
- ❖ во время поездок за город, прогулок в лесу в теплое время года.

## Чем опасен укус клеща:

эти маленькие насекомые могут создать большую проблему, при укусе «наградив» человека **клещевым энцефалитом** или **лайм-боррелиозом.**



## Как предупредить укус клеща:

- ❖ одевайте светлую одежду (на ней лучше видно клещей) с длинными рукавами и капюшоном, штаны заправляйте в носки;
- ❖ пользуйтесь репеллентами;
- ❖ осматривайте свою одежду каждые 15 минут, периодически проводите тщательную проверку, обращая особое внимание на следующие части тела: шея, подмышки, паховая область, ушные раковины – в этих местах кожа особенно нежная и тонкая, клещи чаще всего присасываются именно там.

## Где и как лабораторно исследовать клеща :

- ❖ Исследования проводятся в территориальных центрах гигиены и эпидемиологии.
- ❖ Материалом для исследования служат **только** целые неповрежденные клещи, удаленные с использованием разрешенных методов снятия (пинцетом, нитью).

### Не подлежат исследованию:

- ❖ клещи, снятые с использованием жировых средств (подсолнечное масло, вазелин, жирный крем и т.п.);
- ❖ фрагменты клеща;
- ❖ сильно напивавшиеся особи клеща;
- ❖ сухие экземпляры членистоногих, снятые с пострадавшего более 5 суток назад;
- ❖ клещи, помещенные в какую-либо жидкость;
- ❖ не принимается на исследование материал, помещенный в спичечные коробки, скотч, целлофановые пакеты, шприцы и другие непригодные для транспортировки емкости.

## Как правильно удалить клеща:

**Вариант 1.** Прочную нитку сложить вдвое, поддеть ее как можно ближе к хоботку клеща и крутить ее против часовой стрелки.



**Вариант 2.** Прочную нитку как можно ближе к хоботку клеща завязывают в узел, клеща извлекают, подтягивая его вверх. Резкие движения не допустимы.

